

Зарегистрирован на ЕПГУ за
№ 3127046753 от 06.10.2023

Утвержден решением от 19.10.2023
№ ЛПО-20231009-14855038004-3

Акт
лесопатологического обследования № _____
лесных насаждений Оренбургского лесничества
Оренбургской области

Способ лесопатологического обследования: Инструментальный

Место проведения:

Участковое лесничество	Урочище	Квартал	Выдел	Площадь, га	ЛП выдел	Площадь ЛП выдела
Павловское	-	63	4	12,2	-	-

Лесопатологическое обследование проведено на общей площади 12,2 га.

2. Инструментальное (детальное) обследование лесных насаждений.

2.1 Лесничество: Оренбургское, уч. лесничество: Павловское,

участок: -, кв. 63 вид. 4 ЛП выдел: -.

Наличие ограничений или особенностей участка, влияющих на назначение СОМ:

Имеется угроза возникновения очагов вредных организмов; имеется угроза увеличения пожарной опасности в лесах.

2.2. Фактическая таксационная характеристика лесного насаждения не соответствует таксационному описанию.

Причины несоответствия: неравномерный состав и другие характеристики насаждения.

Ведомость лесных участков с выявленными несоответствиями таксационным описаниям приведена в приложении 1 к данному Акту.

2.3. Состояние насаждения: ослабленное.

2.4 СКС насаждения: 1,74. Причины ослабления, повреждения насаждения: засуха (код 830). Данные причины определены по следующим признакам: усыхание <1/4 ветвей в кроне прошлых лет (код 111); усыхание от 1/4 до 1/2 ветвей в кроне прошлых лет (код 112).

2.4.1 Заселено (отработано) стволовыми вредителями:

Вид вредителя	Поро-да	Встречаемость заселенных деревьев, % от запаса породы	Встречаемость отработанных деревьев, % от запаса породы	Степень заселения лесного насаждения
1	2	3	4	5
-	-	-	-	-

2.4.2 Повреждено огнем:

Вид пожара	Порода	Состояние корневых лап		Состояние корневой шейки		Высушивание луба		Обугленность древесины более 1/3 высоты ствола	
		% поврежденных корней	% деревьев с данным повреждением	Обугленность древесины шейки по окружности (1/4; 1/2; 3/4; более 3/4)	% деревьев с данным повреждением	по окружности (1/4; 1/2; 3/4; более 3/4)	% деревьев с данным повреждением	по окружности ствола (< 1/2; > 1/2)	% деревьев с данным повреждением
1	2	3	4	5	6	7	8	9	10
-	-	-	-	-	-	-	-	-	-

2.4.3 Поражено болезнями:

Болезнь/возбудитель	Порода	Встречаемость % от запаса насаждения	Степень поражения лесного насаждения
1	2	3	4
-	-	-	-

2.5. Выборке подлежит 5,9 % деревьев по запасу, в том числе:

без признаков ослабления 0 %,

ослабленных 0 %,

сильно ослабленных 0 %,

усыхающих 0 %,

свежего сухостоя 0 %,

свежего ветровала 0 %,

свежего бурелома 0 %,

старого сухостоя 4,8 %,

старого ветровала 1,1 %,

старого бурелома 0 %.

2.6. Полнота лесного насаждения после уборки деревьев, подлежащих рубке, составит: 0,7.

Критическая полнота для данной категории лесных насаждений составляет 0,3.

Заключение к инструментальному обследованию участка

На участке имеется ослабленное насаждение, проведение мероприятий на площади 12,2 га не требуется (п. 19 Правил санитарной безопасности в лесах, утверждённых постановлением Правительства РФ от 09.12.2020 №2047).

Участковое лесничество	Урочище (дача)	Квартал	Выдел	Площадь выдела, га	ЛП выдел	Площадь ЛП выдела	Вид мероприятия	Площадь мероприятия, га	Порода	Доля выбираемой древесины по запасу, %	Рекомендуемый срок проведения мероприятия
1	2	3	4	5	6	7	8	9	10	11	12
Павловское	-	63	4	12,2	-	-	не требует мероприятий	-	-	-	-

Ведомость перечета деревьев и абрис лесного участка прилагаются (прил. 2 и 3 к данному акту).

РЕКОМЕНДАЦИИ по проведению мероприятий, не относящихся к мероприятиям по предупреждению распространения вредных организмов: нет

Дата проведения обследований: 27.09.2023 года.

Дата составления документа: 06.10.2023 года.

Исполнитель работ по проведению ЛПО:

ФИО: Теплов О.А.

Организация: ИП Теплов

Должность: специалист лесного хозяйства

Подпись

Телефон: 89265922711



Согласовано:

Руководитель (лесничий)

ГКУ Оренбургское лесничество"



Н.И. Кузьмин

Результаты проведения лесопатологического обследования

Субъект Российской Федерации: Оренбургская область. Лесничество (лесопарк): Оренбургское.

Назначенные мероприятия	площадь, га	36															
	вил	35	не требуется мероприятий														
Причины ослабления, повреждения	Подожгит рубке, % от запаса	34	5,5	830.													
		33															
	старый бурелом	32															
	старый ветровал	31	1,0														
	старый сухостой	30	4,5														
	свежий бурелом	29															
Распределение деревьев по категориям состояния, % от запаса	без признаков ослабления	Н	19	20	21	22	23	24	25	26	27	28	29	30	31	32	
		П	66,4		7,9		20,2								4,5	1,0	
		Н	18	19	20	21	22	23	24	25	26	27	28	29	30	31	32
	ослабленные	Н	133														
		П	54	66,7		11,5		15,7							6,1		
		Н	46	64,0		0,8		31,6								3,6	
	сильно ослабленные	Н	7	49,0				32,6							18,4		
		П	20	100,0													
		Н	6	100,0													
	Таксационная характеристика лесного насаждения	число деревьев на пробег, шт.															
		состав	попояс	10	11	12	13	14	15	16	17						
возраст			90	22	24												
средняя высота, м			-	-	-	-	-	-	-	-	-	-	-	-	-	-	
средний диаметр, см			-	-	-	-	-	-	-	-	-	-	-	-	-	-	
тип леса			Д2ПВД							0,7	2	220					
полнота																	
бонитет																	
запас, куб. м/га																	
63	номер выдела	4	12,2														
		3															
	площадь выдела, га	4															
		5															
	лесовое назначение лесов	6															
		7															
	номер для выдела	8															
		9															
	площадь для выдела, га	10															
		11															
номер квартала	12																
	13																

Условные обозначения: Н - левая не поллежат рубке: Р - левая поллежат рубке.

Исполнитель работ по проведению лесопатологического обследования:

Теплов О. А.

Дата составления документа: 08.10.2023 года. Тел. 89265922711

Дата составления документа: 08.10.2023 года. Тел. 89265922711

Ведомость
лесных участков с выявленными несоответствиями таксационным описаниям
Субъект Российской Федерации: Оренбургская область. Лесничество (лесопарк): Оренбургское.
Участковое лесничество: Павловское. Урочище (лесная дача): -.

Год проведения лесоисследования	Номер квартала	Номер выдела	Площадь выдела, га	Целевое назначение лесов	Категория защитных лесов	ОЗУ	Источник данных	Номер ЛП выдела	Площадь ЛП выдела, га	Таксационная характеристика									Заложено пробных площадей	
										состав	порода	возраст, лет	средняя высота, м	средний диаметр, см	тип леса	плотность	бонитет	запас, куб. м/га	количество, шт.	общая площадь, га
2016	63	4	12,2	Защитные	Зеленые и лесопарковые зоны	нет	ТО	X	X	7ДНЗЛП+В+К ЛЯ+ОС	Дуб низкоствольный	90	24	36	Д2ПВД	0,7	2	240	X	X
										7ДНЗЛп+В+КЛ Я+ЯЗ	Дуб низкоствольный	90	22	24	Д2ПВД	0,7	2	220	8	0,32

Примечание:
ТО - таксационные описания
Ф - фактическая характеристика лесного насаждения
Исполнитель работ по проведению лесопатологического обследования:

Теплов О.А.
Дата составления документа: 06.10.2023 года. Тел. 89265922711

ВРЕМЕННАЯ ПРОБНАЯ ПЛОЩАДЬ № 1,2,3,4,5,6,7,8

1.1 Субъект Российской Федерации: Оренбургская область.

Лесничество (лесопарк): Оренбургское.

Участковое лесничество: Павловское.

Урочище (лесная дача): -.

Квартал: 63. Выдел: 4. Площадь выдела: 12,2 га.

Лесопатологический выдел: -. Площадь ЛП выдела: - га.

1.2 Метод перече́та: круговые площадки постоянного радиуса.

Количество лент/площадок: 8.

Размеры площадок: радиус 11,3- м.

Размер временной пробной площади: 0,32 га.

1.3 Фактиче́кая таксационная характеристика насаждения:

состав: 7ДНЗЛп+В+КЛЯ+ЯЗ; возраст: 90 лет; тип леса: Д2ПВД; бонитет: 2.
запас на га: 220; полнота: 0,7; возобновление: отсутствует.

1.4 Номер очага вредных организмов: б/н.

Тип очага вредных организмов: -.


Фаза развития очага вредных организмов: -.

1.5 Причины ослабления, повреждения насаждения и время: засуха (код 830). Состояние насаждения: ослабленное, СКС насаждения 1,7.

1.6 Назначенные мероприятия: не требует мероприятий.

Исполнитель работ по проведению лесопатологического обследования:

Теплов О.А.



Дата составления документа: 08.10.2023 года. Тел. 89265922711

ВЕДОМОСТЬ ПЕРЕЧЕТА ДЕРЕВЬЕВ

Итоговая ведомость по насаждению. СКС насаждения: 1,7.

Ступени толщины см	Количество деревьев по категориям состояния, шт.																Всего	
	1		2		3		4		5		5 (а,б,в)			5 (г,д,е)			шт./ куб.м.	в т.ч. подлежит рубке, %
	Н	З	Н	З	Н	З	Н	З	Н	З	Н	З	О	Н	З	О		
1	2	3	4	5	6	7	8	9	10	11	12	13	14	15	16	17	18	19
8	11																11	
12	9		3														12	
16	3													5			8	3,7
20	19				4									1			24	0,8
24	4		1		8									2			15	1,5
28	12		1		4												17	
32	15		1		9												25	
36	4		2		1									2			9	1,5
40	6		1														7	
более 40	5																5	
итого, шт	88		9		26									10			133	5,5
итого, куб.м.	46,188		5,509		14,008									3,804			69,509	5,5
итого, куб,%	66,4		7,9		20,2									5,5			100	5,5

Порода1: ДН. СКС породы: 1,673.

Ступени толщины см	Количество деревьев по категориям состояния, шт.																Всего	
	1		2		3		4		5		5 (а,б,в)			5 (г,д,е)			шт./ куб.м.	в т.ч. подлежит рубке, %
	Н	З	Н	З	Н	З	Н	З	Н	З	Н	З	О	Н	З	О		
1	2	3	4	5	6	7	8	9	10	11	12	13	14	15	16	17	18	19
16	2																2	
20	4				2									1			7	1,9
24	3		1											1			5	1,9
28	3		1		4												8	
32	6		1		4												11	
36	4		2		1									2			9	3,6
40	6		1														7	
44	3																3	
48	2																2	
более 48																		
итого, шт	33		6		11									4			54	6,1
итого, куб.м.	30,969		5,359		7,305									2,834			46,467	6,1
итого, куб,%	66,7		11,5		15,7									6,1			100	6,1

Порода2: Лп. СКС породы: 1,784.

Ступени толщины см	Количество деревьев по категориям состояния, шт.																Всего	
	1		2		3		4		5		5 (а,б,в)			5 (г,д,е)			шт./ куб.м.	в т.ч. подлежит рубке, %
	Н	З	Н	З	Н	З	Н	З	Н	З	Н	З	О	Н	З	О		
1	2	3	4	5	6	7	8	9	10	11	12	13	14	15	16	17	18	19
12			3														3	
16														3			3	6,5
20	7																7	
24	1				8									1			10	2,2
28	9																9	
32	9				5												14	
-																		
-																		
-																		
-																		
итого, шт	26		3		13									4			46	3,6
итого, куб.м.	12,645		0,15		6,239									0,708			19,742	3,6
итого, куб,%	64		0,8		31,6									3,6			100	3,6

Порода3: В. СКС породы: 2,388.

Ступени толщины см	Количество деревьев по категориям состояния, шт.																Всего	
	1		2		3		4		5		5 (а,б,в)			5 (г,д,е)			шт./ куб.м.	в т.ч. подлежит рубке, %
	Н	З	Н	З	Н	З	Н	З	Н	З	Н	З	О	Н	З	О		
1	2	3	4	5	6	7	8	9	10	11	12	13	14	15	16	17	18	19
16														2			2	28,6
20	3				2												5	
-																		
-																		
-																		
-																		
-																		
-																		
-																		
итого, шт	3				2									2			7	18,4
итого, куб.м.	0,696				0,464									0,262			1,422	18,4
итого, куб,%	49				32,6									18,4			100	18,4

Порода4: КЛЯ. СКС породы: 1.

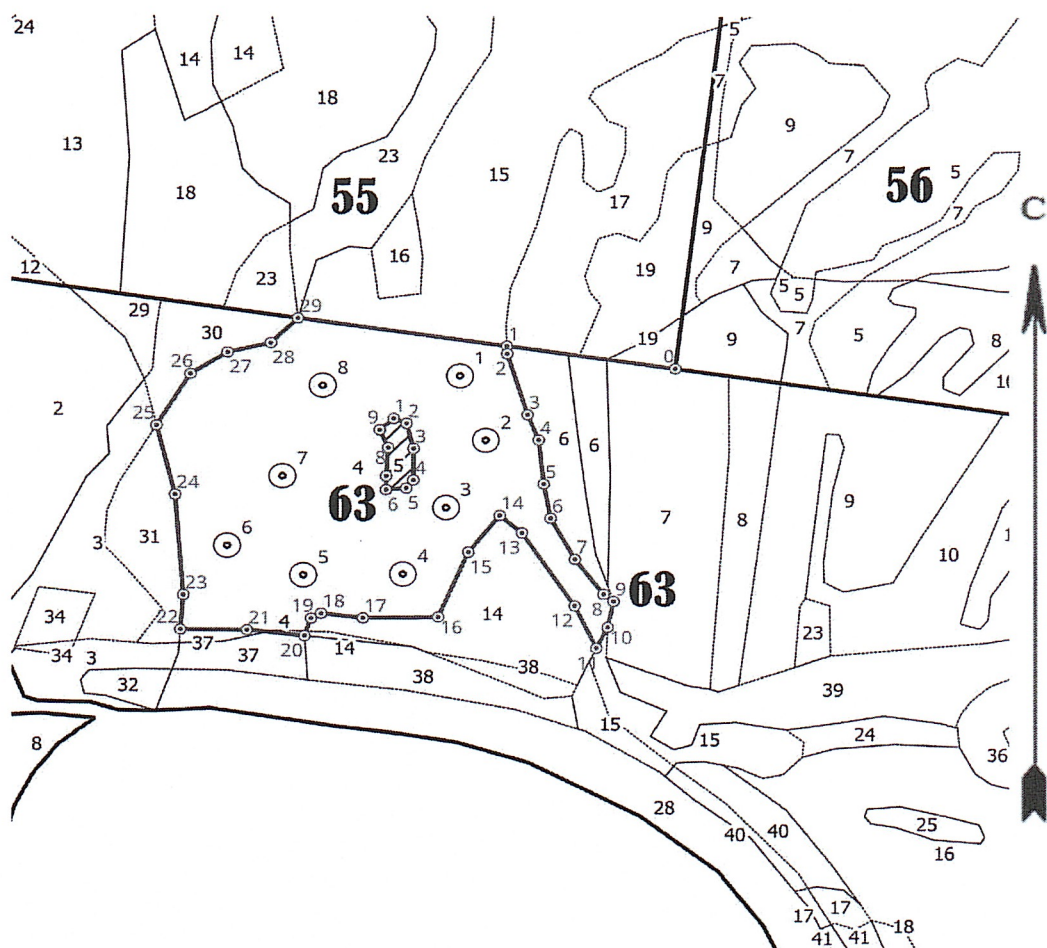
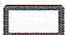

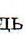

[illegible]

Порода5: ЯЗ. СКС породы: 1.

[illegible]

Абрис участка

Масштаб 1:10000

Условные обозначения  контур участка  неэкспл. площадь  точки 1 номер точек ¹ круговые площадки постоянного радиуса

№ квартала	№ выдела	№ лесопатологического выдела	Размеры ленты (круговой площадки) перече́та					Координаты начала, конца и повторных точек лент перече́та / центров круговых площадок перече́та
			№ ленты (площадки)	длина, м	ширина, м	радиус, м	Площадь, га	
63	4	-	1			11,3	0,04	54.93793962 51.76175379
63	4	-	2			11,3	0,04	54.93837294 51.76107477
63	4	-	3			11,3	0,04	54.93778581 51.76034662
63	4	-	4			11,3	0,04	54.93714798 51.75962798
63	4	-	5			11,3	0,04	54.93560734 51.75959052
63	4	-	6			11,3	0,04	54.93442051 51.75988176
63	4	-	7			11,3	0,04	54.93524115 51.76063484
63	4	-	8			11,3	0,04	54.93581685 51.76161248

Пространственное размещение лесопатологических выделов
(включается в Акт при выделении лесопатологических выделов, для указания пространственного
расположения поврежденных и погибших насаждений)

Номера точек	Координаты		Длина, м	Номера точек	Координаты		Длина, м
0-1	51,76189524	54,94128956	183	15-16	51,75987998	54,93815219	83
1-2	51,76208991	54,93865529	9	16-17	51,75918268	54,93771461	81
2-3	51,76200674	54,93866396	76	17-18	51,75915091	54,93654721	45
3-4	51,76135889	54,93901144	32	18-19	51,75918841	54,93590054	12
4-5	51,76109347	54,93919915	53	19-20	51,75913253	54,93574804	22
5-6	51,76062357	54,93929929	41	20-21	51,75894465	54,93565731	62
6-7	51,76026305	54,93942169	55	21-22	51,75899037	54,93476705	71
7-8	51,75983407	54,93981974	52	22-23	51,75897747	54,93374341	41
8-9	51,75947204	54,94028441	14	23-24	51,75934491	54,9337714	119
9-10	51,75940011	54,94044312	32	24-25	51,76040526	54,93359674	84
10-11	51,7591201	54,94036256	28	25-26	51,76113744	54,9332792	71
11-12	51,75889479	54,94019728	55	26-27	51,76169584	54,93377577	47
12-13	51,75934021	54,93983919	103	27-28	51,76193898	54,93433764	47
13-14	51,76009929	54,93897797	32	28-29	51,76205408	54,93499935	41
14-15	51,76027914	54,93862457	55	29-1	51,76233021	54,93540249	226
НЗ							
1-2	51,76128106	54,93693155	15	6-7	51,76051845	54,9368422	16
2-3	51,761232	54,93713365	31	7-8	51,76066495	54,93683851	34
3-4	51,76096543	54,93725483	37	8-9	51,76096783	54,93685802	23
4-5	51,76062921	54,93726413	12	9-1	51,76115514	54,93671625	20
5-6	51,76054092	54,93715917	22				

Исполнитель работ по проведению лесопатологического обследования:

Теплов О.А.

Дата составления документа: 08.10.2023 года. Тел. 89265922711